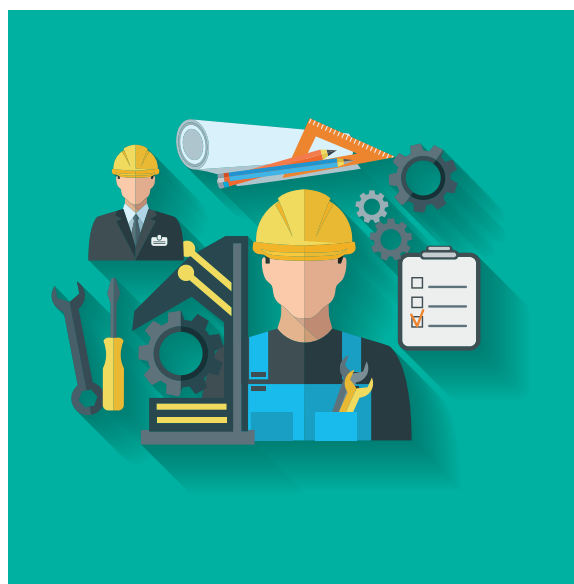
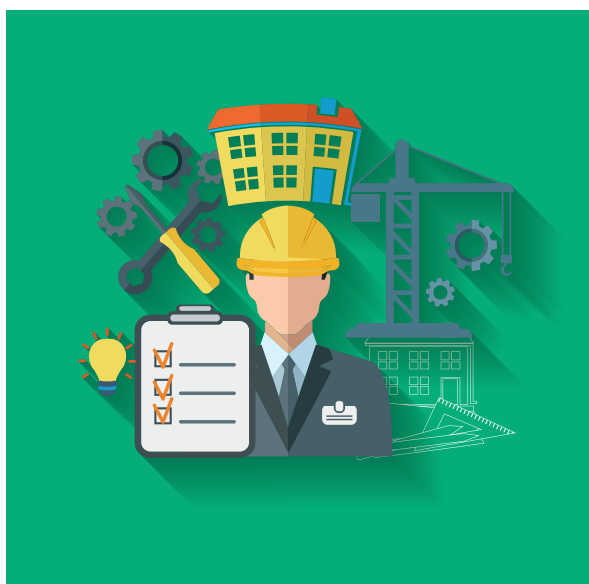
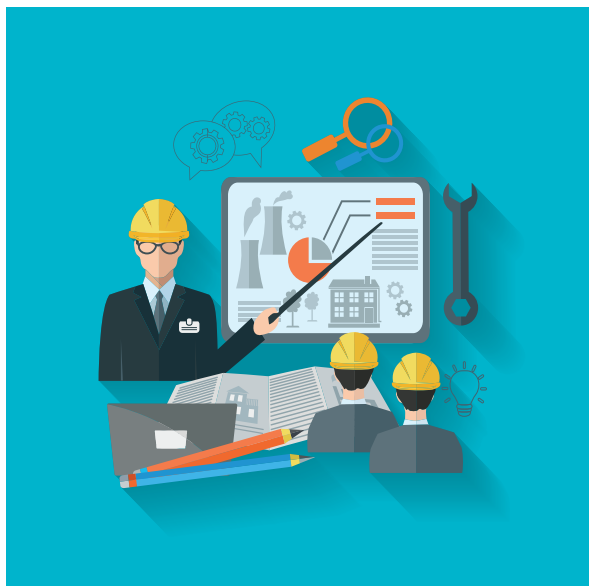


EMPRESAS EN EL ECUADOR

Encuesta Estructural Empresarial
ENESEM 2017



Encuesta Estructural Empresarial, *una mirada a las empresas* en el Ecuador.

OBJETIVO

Producir información estadística sobre la estructura económica y la producción de las empresas grandes y medianas del Ecuador, a fin de facilitar el diseño y evaluación de políticas públicas y la toma de decisiones del sector privado.

ALCANCE

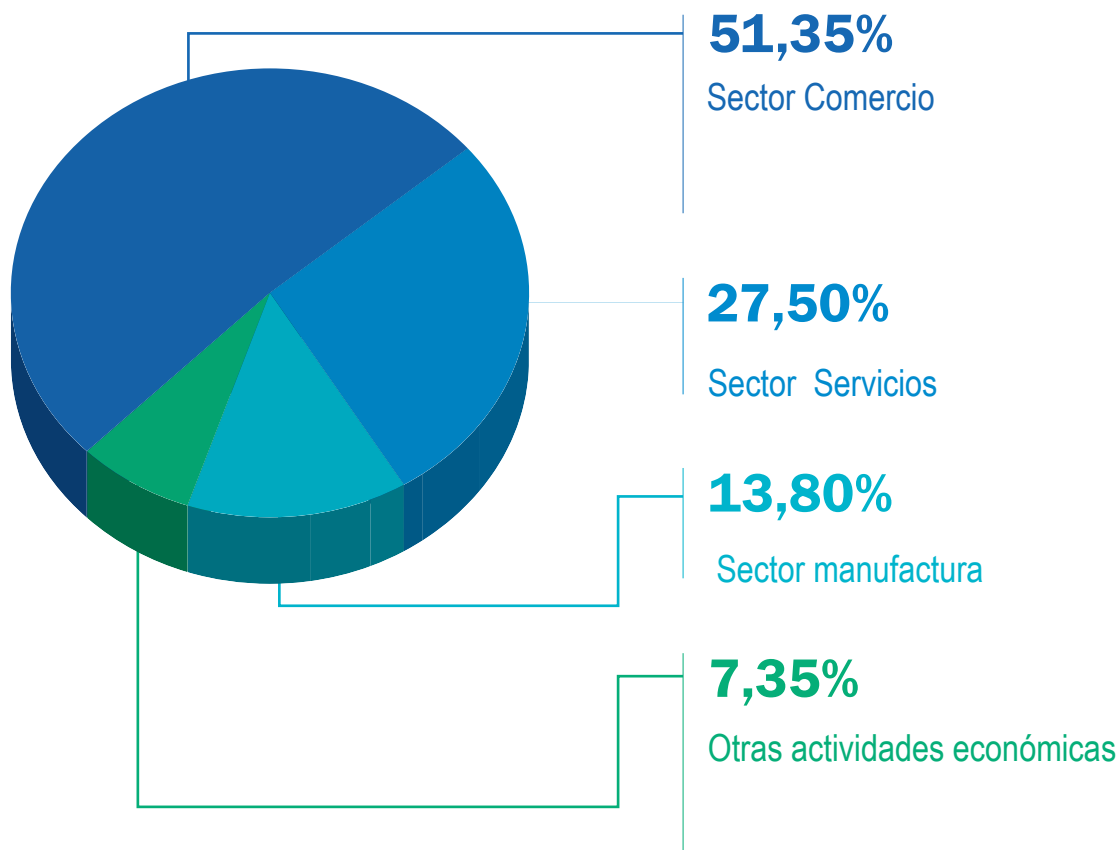
Está definido por las empresas a nivel de secciones CIUU y para los tamaños de empresa: grandes y medianas*.

PERIODO DE REFERENCIA Y LEVANTAMIENTO DE LA INFORMACIÓN

Año de referencia: 2017
Año de levantamiento: 2018

*Los datos presentados corresponden a un marco censal para las empresas grandes y un muestreo probabilístico para las empresas medianas.

El mayor número de empresas grandes y medianas en el
Ecuador se dedican al comercio.



PERSONAL OCUPADO



En las grandes empresas se encuentra
concentrado el **66,70% de personal**
ocupado del total nacional.

Trabajadores de los servicios y vendedores de comercios y mercados es el grupo ocupacional con más personas empleadas en las empresas.

El total de personal ocupado en las grandes y medianas empresas es de **1.023.176** personas

Mujeres 317.660

Hombres 705.516

Trabajadores de los servicios y vendedores de comercios y mercados	24,50%
Artesanos, oficiales y operadores de instalaciones y maquinarias	17,61%
Personal de apoyo administrativo / empleados de oficina	16,42%
Trabajadores no calificados, ocupaciones elementales	16,45%
Técnicos y profesionales de nivel medio	12,28%
Profesionales, científicos e intelectuales	8,00%
Directores y gerentes	3,49%
Agricultores y trabajadores calificados agropecuarios, forestales y pesqueros	1,25%

Personal ocupado, por sexo

87.407

80.555



MUJERES



HOMBRES

Más mujeres como Personal de Apoyo Administrativo / Empleados de Oficina



En este grupo de ocupación las mujeres superan a los hombres, en número de personas.

Las empresas dedicadas a actividades *comerciales* realizaron el mayor aporte de valor agregado.

Valor agregado según sectores económicos -en millones de dólares-



1

10.238

Sector Servicios



2

6.960

Sector Comercio



3

6.371

Sector Manufactura



4

6.133

Otras actividades
económicas

Las empresas pagaron 17.779'400.938
en remuneraciones a sus empleados.



Remuneraciones pagadas, por tipo de empresa

74,47%
Grande empresa

25,53%
Mediana empresa

